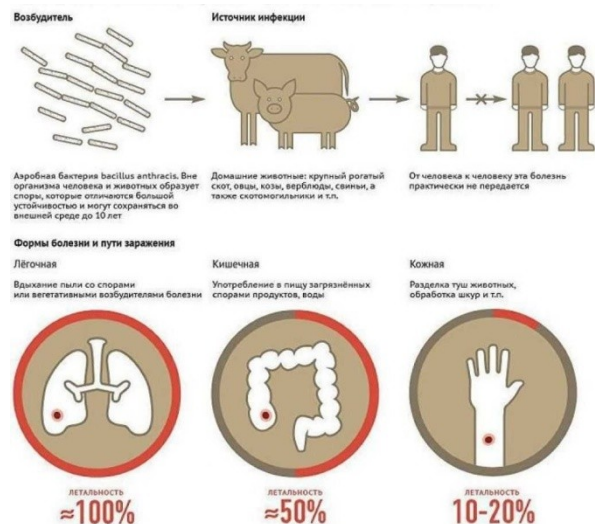


СИБИРСКАЯ ЯЗВА — одно из наиболее опасных инфекционных заболеваний животных (крупного и мелкого рогатого скота, лошадей, свиней и др.) и человека с очень высокой смертностью.



Основной путь заражения

Животные	Человек
-корм и вода -укусы насекомых -органы дыхания	- уход за больными животными - убой и снятие шкур, разделка туш -кулинарная обработка -хранение и транспортировка

Обо всех случаях заболевания и падежа животных, а также при обнаружении трупов необходимо незамедлительно информировать государственную ветеринарную службу!!!



Управление ветеринарии
Костромской области
8(4942)553202
(круглосуточно)

Электронная почта vet@kostroma.gov.ru

ОГБУ «Нерехтская рай СББЖ»

Адрес: г. Нерехта, ул. Красноармейская д. 83

Номер телефона: 84943175593,75171
89969319439

Электронная почта: sbbj@mail.ru



Управление ветеринарии
Костромской области



**ПАМЯТКА ПО ПРОФИЛАКТИКЕ
СИБИРСКОЙ ЯЗВЫ ЖИВОТНЫХ И
ЧЕЛОВЕКА**



Клинические признаки:

Молниеносное течение характеризуется внезапным падежом животного.

Острое течение (2-3 сут.) характеризуется повышением температуры тела до 42°C, угнетением, отказом от корма, прекращением или резким сокращением лактации у коров, дрожью, нарушением сердечной деятельности, синюшностью видимых слизистых оболочек, часто с точечными кровоизлияниями. У лошадей нередко случаются приступы колик. Иногда отмечают запор или кровавую диарею. Кровь обнаруживают и в моче. Могут возникнуть отеки в области глотки и гортани, шеи, подгрудка, живота.

Подострое течение (5-8 сут.). Клинические признаки такие же, как и при остром течении, но менее выражены. У животных на различных частях тела (чаще на груди, животе, вымени, лопатках, голове, в области анального отверстия) появляются отеки.

Хроническое течение (продолжается 2-3 мес.) проявляется исхуданием, инфильтратами под нижней челюстью и поражением подчелюстных и заглоточных лимфатических узлов.

Трупы животных, павших от сибирской язвы, быстро разлагаются и поэтому обычно вздуты, окоченение в большинстве случаев не наступает или выражено слабо. Из естественных отверстий вытекает кровянистая жидкость.



Независимо от формы болезни лечение состоит в использовании противосибирского глубинного и антибиотиков. Лечение начинается срочно.



Профилактика производится путем вакцинации. Лица, находящиеся в контакте с больными животными, подлежат врачебному наблюдению в течение 2 недель.



Выявленных больных животных следует изолировать, а их трупы сжигать; инфицированные объекты – обеззараживать.

Для предупреждения заболевания сибирской язвой необходимо:

Лицам, содержащим скот в частных подворьях:

- предоставлять животных ветеринарным специалистам для проведения клинического осмотра, вакцинации;
- сообщать государственной ветеринарной службе по месту жительства о вновь приобретенных животных с проведением последующей их идентификации (биркование и др.);
- осуществлять покупку, продажу, сдачу на убой, выгон на пастбище и другие перемещения животных, реализацию животноводческой продукции только с разрешения ветеринарной службы;
- проводить карантинирование в течение 30 дней вновь приобретенных животных для проведения ветеринарных исследований и вакцинаций;
- категорически запрещается вывоз (ввоз) за пределы населенного пункта больных животных или зараженных продуктов и сырья животного происхождения (при регистрации случаев заболевания);
- немедленно сообщать обо всех случаях заболевания, вынужденного убоя и падежа животных в ветеринарные учреждения.
- извещать ветеринарного специалиста о планируемом убое для проведения предубойного осмотра животного и ветеринарно-санитарной экспертизы продуктов убоя с обязательным проведением лабораторных исследований мяса от вынужденного убоя.

Запрещается вскрытие трупов животных при подозрении на заболевание сибирской язвой.

Категорически запрещается самостоятельное захоронение павших животных.

Населению:

- приобретать продукты в строго установленных местах торговли;
- не допускать употребление сырого молока, приобретенного у частных лиц;
- при приготовлении мяса - готовить небольшими кусками, с проведением термической обработки не менее часа;
- соблюдать меры личной гигиены.

Законодательные акты для обязательного исполнения:

Закон «О ветеринарии» № 4979-1 от 14.05.1993

Приказ Минсельхоза России от 23.09.2021 № 648 «Об утверждении Ветеринарных правил осуществления профилактических, диагностических, лечебных, ограничительных и иных мероприятий, установления и отмены карантина и иных ограничительных мероприятий, направленных на предотвращение распространения и ликвидацию очагов сибирской язвы»

Приказ Минсельхоза России от 14.12.2015 № 635 «Об утверждении Ветеринарных правил проведения регионализации территории Российской Федерации»

